

ATG-----ATCCATGCAA-----TTTACCCTG-----ATGGCCTCGCAATTGACCGTACCCAGCTCGATC-----GGCACCGTT
 GTTCCGAGAGGGGAAGTCGTAGCTGAGTCGAGGACTGGCGTCCGAGTGCAGGGGTGGAACTGGGATCC-----CTGGCTGGGACGTGGAAACGTCCCGTG-----
 CACTGATCGGA--GGTCCGAA--CATGAAGCGAG-----ATAGGGTAACGGCGACTGGG--GGTAGCTAGTGGGCGGGAGAGGCTGGCTTTAGCCTGCAGGCGAGGTCGAGGGC
 -----TTTTAGCGACGGTCCGACGGACGGGCTCAGGGGAGG-----GAGGTCGTGAAAGGTTGGGGAGCTTGGTCCGCT-----CGGGAGGTTGAGGGCGGACAG
 TGCCTAAGTCTTAGGGAAGCGGGAATG-----AGAGTGGTCA--AGCCTGCA--TGTCGAAACGGGCGAGTCCGGGTCGGCGAGGG-----GGCGGCTAGCCCGACGGTAAAGGGCA-----CTAGCTAGTAGAGGCGGATC-----TAG

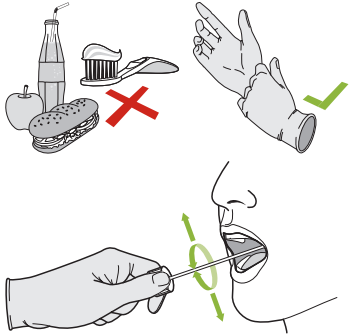
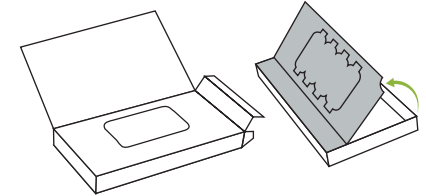


ANLEITUNG FÜR DIE VERTRAUENSPERSON

Dokumentation

Entnehmen Sie den inneren Karton des Vaterschaftstest Safekit aus der Umverpackung und vergewissern Sie sich, dass er original verpackt (in Folie eingeschweißt, mit Aufkleber für LOT-Nummer/Haltbarkeit versehen) ist. Sollte die Folie bereits aufgerissen oder entfernt worden sein, entsorgen Sie den Karton und fordern Sie unter 0800 - 212 11 11 kostenfrei Ersatz an.

Entfernen Sie die Folie. Unter den DNA-Sticks befindet sich das Formular zur Dokumentation der Probenentnahme. Befolgen Sie die darin beschriebenen Schritte, um die Probenentnahme korrekt durchzuführen und zu dokumentieren.



Probenentnahme

Unmittelbar vor der Probenentnahme sollten die Probanden nichts gegessen oder getrunken und keine Mundhygienemittel wie Zahnpasta oder ähnliches benutzt haben. Falls doch, lassen Sie sie den Mund bitte kurz mit Leitungswasser ausspülen. Bei Babys sollte das letzte Stillen/Füttern möglichst lange zurückliegen. Tragen Sie nach Möglichkeit bei der Probenentnahme Einmalhandschuhe.

Verwenden Sie für jeden Probanden den DNA-Stick mit der Nummer, zu der Sie die Daten der Person eingetragen haben. Schrauben Sie das Röhrchen auf und fahren Sie mit dem Wattetupfer an der Wangeninnenseite einige Male drehend auf und ab. Dieser Abstrich soll nach Möglichkeit viel Mundschleimhaut, aber wenig Speichel enthalten und nicht zu feucht werden. Schrauben Sie den Tupfer anschließend wieder in das zugehörige Röhrchen. Wichtig: Mit der Watte nichts anderes berühren!

Versand

Legen Sie die Proben, das Formular zur Dokumentation der Probenentnahme sowie den vom Auftraggeber ausgefüllten Analyseauftrag wieder zurück in den Karton, klappen Sie den hinteren Deckel nach vorne und verkleben Sie die seitlichen Laschen an den vorgesehenen Klebeflächen. Versiegeln Sie den Karton mit dem Siegelaufkleber. Anschließend schicken Sie den bereits freigemachten Versandkarton zurück an humatrix. Wichtig: den Versandkarton nicht den Probanden aushändigen!

